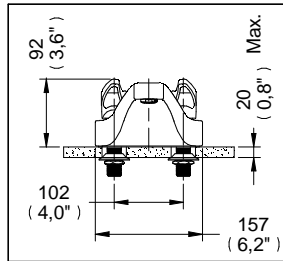


Ensamblados Básicos para Lavabo

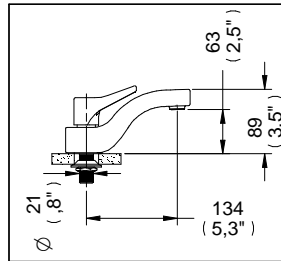
MI-02-S/C

Despiece

Mezcladora Primma 4" sin Desagüe



Medidas Referenciales



Acot.mm.(pulg)

Despiece

NB

Clasif.	Descripción
1 Rh-002	O'ring 2-012
2 Rf-015	Tornillo 8-32 UNC-2A X 1/2"
3 Rh-2872	Contra Tuerca de Sujeción Val-Vex
4 Rh-217	O'ring 2-118
5 Sh-1377	Valvex II Izquierdo
6 Sh-1376	Valvex II Derecho
7 Sh-282	Aireador
8 Rh-1369	Empaque p/Salida Integral Dunas
9 Rh-2368	Empaque Cónico
10 Rh-394	Esparrago Largo
11 Rh-117	Separador Cuerpo Central
12 Rh-115	Tuerca Hexagonal p/Espárrago
13 Rh-1242	Llave Hexagonal 1 1/16"

Sub-ensamble

14 Sh-355	Kit Botón Europeo con O'ring
15 Sh-1065	Maneral Armado Izquierdo
16 Sh-1064	Maneral Armado Derecho

Nota:

Valvex II Sh-257 se le Puede Cambiar el Sentido del Giro, Izquierdo o Derecho

Características y Datos Técnicos

Valvex II Chico Izq. y Der. a ¼ de Vuelta de Discos Cerámicos
Incluye Herramienta para Sujeción

Material :
Latón Bajo en Plomo

Conexión :
1/2" -14 NPSM

Presión de Trabajo :
Pmin= 0,25 kg/cm² (3,55 PSI)
Pmax= 6,0 kg/cm² (85,34 PSI)

