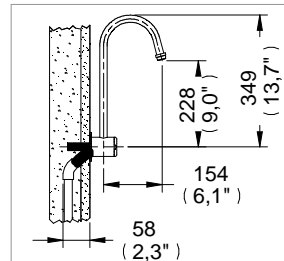
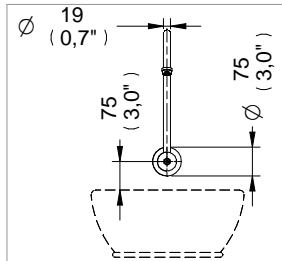


Salida Electrónica Para Hospital / Electronic Spout For Hospital



Medidas Referenciales / Estimated Dimensions
Acot.mm.(pulg) / Dim.mm.(in)

Características y Datos Técnicos / Characteristics and Technical Details

Funciona con una Pila Comercial de Litio de 6V
 Incluye Herramienta para Sujeción
 Incluye Filtro con Válvula Check para Mantenimiento
 Requiere Conexión a Tierra Física
 Incluye Paquete de Sujeción en Muebles de Ac. Inox.
 Salida Giratoria

Operates with 6V Lithium Battery
 Includes Setting Kit to Constraint
 Check Valve with Filter
 Requires Ground Connection
 Includes Constraint Kit in Stainless Steel Furniture
 Outlet rotary

Material :
 Latón
 Espárrago : Délrin

Material:
 Brass
 Delrin Stud

Presión de Trabajo:
 Pmin= 0,4 kg/cm² (5,7 PSI)
 Pmax= 6,0 kg/cm² (85,3 PSI)

Working Pressure:
 Pmin= 0,4 kg/cm² (5,7 PSI)
 Pmax= 6,0 kg/cm² (85,3 PSI)

Conexión:
 1/2"-14 NPSM

Inlet Thread:
 1/2"-14 NPSM

Rango de Detección:
 50 mm(1,9")-240 mm(9,4")

Detection band:
 50 mm(1.9")-240 mm(9.4")

Despiece / Components

Mod.	Descripción	Mod.	Description
1	Rh-1152	O'ring 2-014	1 Rh-1152 O'ring 2-014
2	Sh-855	Aireador	2 Sh-855 Aerator
3	Rv-1524	Esparrago TV-201	3 Rv-1524 TV-201 Spout stem
4	Rr-204	Empaque de Hule H-400	4 Rr-204 H-400 Rubber Gasket
5	Rv-1512	Ancla para Cuerpo	5 Rv-1512 Anchor Body
6	Rh-1598	Buje Plástico	6 Rh-1598 Plastic Bushing
7	Rh-010	O'ring 2-111	7 Rh-010 O'ring 2-111
8	Rv-1513	Vástago Conector	8 Rv-1513 Stem Connector
9	Rv-1526	Chapetón TV-201	9 Rv-1526 TV-201 Escutcheon
10	Rh-378	Rondana Esparrago	10 Rh-378 Stud Washer
11	Rv-1785	Opresor allen 1/4" - 20 x 3/8"	11 Rv-1785 Allen setscrew 1/4" - 20 x 3/8"
12	Rr-107	Opresor Allen 8-32 UNC-2A x 1/4"	12 Rr-107 8-32 UNC-2A x 1/4" Setscrew
13	Rv-1783	Cuerpo salida electrónica	13 Rv-1783 Electronic body spout
14	Rf-555	Porta Sensor	14 Rf-555 Sensor Holder
15	Sv-515	Sensor, Long. Cables 1.20 m	15 Sv-515 1.2m 15s Wire Sensor
16	Rv-089	Rondana d/ Hule Tapón Césped	16 Rv-089 Rubber Washer Stopper
17	Rv-792	O'ring 2-030	17 Rv-792 O'ring 2-060
18	Rv-1516	Tapa de Cuerpo	18 Rv-1516 Body Cap
19	Sv-191	Paquete de Pijas con Taquete	19 Sv-191 Setting Kit
20	Sv-362	Porta Pilas c/Tornillos Integrados	20 Sv-362 Battery Holder with Bolts
21	Rv-660	Pila de Litio	21 Rv-660 Lithium Battery
22	Rv-795	Tornillo Tipo AB Cab. Plana 8-18 X 5/8	22 Rv-795 8-18 X 5/8 Bolt
23	Rv-796	Base de Electroválvula para Clip	23 Rv-796 Solenoid Valve Holder Base
24	Sv-359	Electroválvula Latch 6 Volts	24 Sv-359 6V Latch Solenoid Valve
25	Rh-337	O'ring 2-114	25 Rh-337 O'ring 2-114
26	Rv-551	Filtro para Push	26 Rv-551 Push Filter
27	Rv-331	O'ring 2-013	27 Rv-331 O'ring 2-013
28	Rv-1616	Conector para Válvula Check 1/2"	28 Rv-1616 1/2" Check Valve Connector
29	Rr-586	Empaque para Codos de Jet	29 Rr-586 Jet Elbow Gasket
30	Rv-797	Clip p/ Electroválvula	30 Rv-797 Solenoid Valve Holder
31	Sv-545	Tubo PVC Hidráulico Armado	31 Sv-545 Hydraulic assembled PVC Pipe
32	Rv-742	Llave Allen 2 mm	32 Rv-742 2 mm Hex Wrench
Sub-ensamble			
33	Sv-528	Paquete de Tca. Mariposa y Tornillos	33 Sv-528 Setting Kit Butterfly Lock Nut and Screws
34	Sv-632	Vástago Válvula Push	34 Sv-632 Stem Valve Pushy
35	Sv-504	Válvula Check Armada p/Salida Push	35 Sv-504 Check Valve Assembled for Push Spout
36	Sh-1092	Kit Adaptador con O'ring p/ Aireador	36 Sh-1092 Adapter Kit with O'ring for Aerator
37	Sv-623	Salida Armada p/Llave Elec. Bat.Hospital	37 Sv-623 Hospital Battery Electronic Key For Spout

Hecho en México

* Los productos ilustrados pueden sufrir cambios sin previo aviso en su aspecto o partes, como resultado de los procesos de mejora continua al que están sujetos, sin implicar mayor responsabilidad de la fábrica.

Made in México

* Products depicted here in subject to change without prior notice in their appearance or components as a result of incremental innovation.

