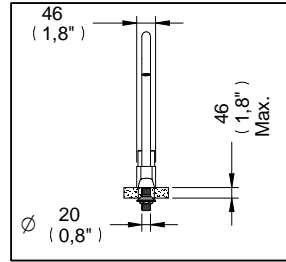
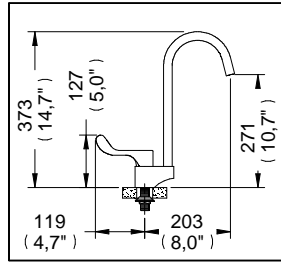


Llave Unitaria con Cuello de Ganso Giratorio y Manija Corta



Medidas Referenciales



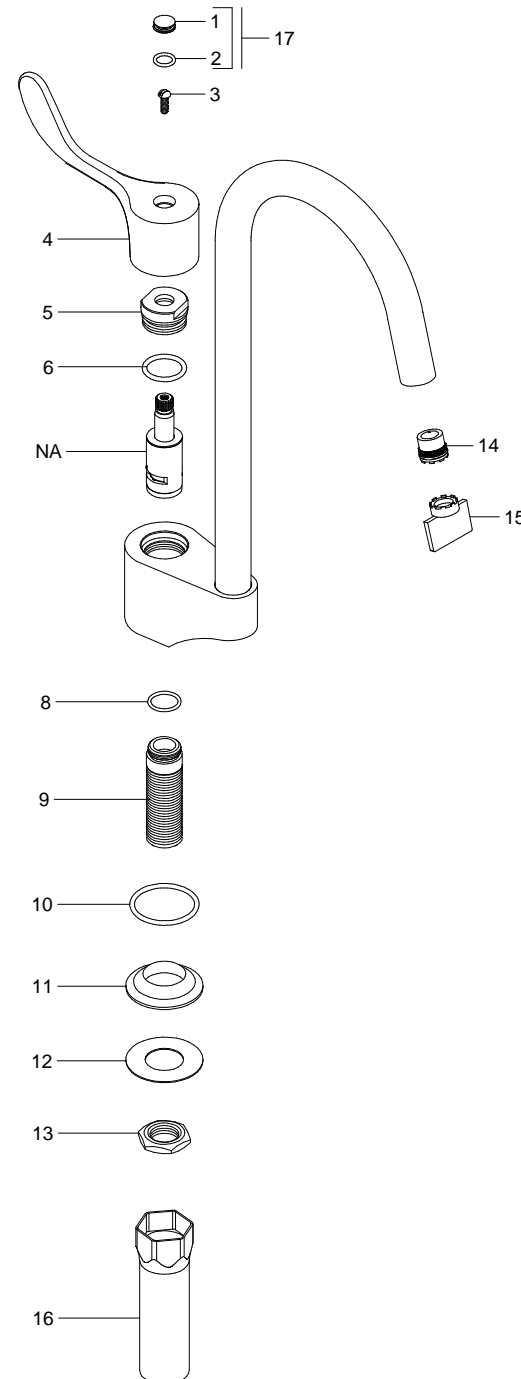
Acabotom(p/p/g/l)

Despiece

NA

Mod	Descripción
1 Rh-759	Botón Latón Maneral
2 Rh-002	O'ring 2-012
3 Rf-015	Tornillo 8-32 UNC-2A X 1/2"
4 Rv-1148	Manija p/Maneral de Llave Individual
5 Rh-141	Torro Contra Tuerca Mediana
6 Rh-703	O'ring 2-117
7 Sh-265	Kit Refacción Valvex II Grande
8 Rh-741	O'ring 2-016
9 Rh-394	Esparrago Largo
10 Rh-1169	O'ring 2-126
11 Rv-841	Separador Central de Zahoprene
12 Rv-072	Rondana para Esparrago
13 Rh-115	Tuerca Hexagonal p/Esparrago
14 Sv-604	Aireador Spray Oculto 0,5 gpm
15 Rh-1395	Llave para Aireador
16 Rh-1242	Llave Hexagonal 11/16"
	Sub-ensamble
17 Sh-355	Kit Botón Europeo c/O'ring

Despiece



Características y Datos Técnicos

Salida Giratoria
Val-Vex II de Discos Cerámicos de 1/4" de vuelta
Incluye Herramienta para Sujeción

Material:
Latón Bajo en Plomo

Conexión:
1/2"-14 NPSM

Gasto Máximo:
1,9 lpm (0,5 gpm)

Presión de Trabajo:
Pmin= 0,2 Kg/cm² (2,85 PSI)
Pmax= 6,0 Kg/cm² (85,34 PSI)